

INFORMAZIONI TECNICHE

La marcatura a micropercussione

Il principio di marcatura a micropercussione è basato su una deformazione a freddo del materiale per mezzo di un utensile vibrante. Essa può essere realizzata su tutti i tipi di materiale fino ad una durezza di 60 HRC: materiali trattati e non, plastiche, legni, ecc...

Descrizione Tecnica

- Utensile di marcatura elettromagnetico EM11 con punta in carburo di tungsteno
- Tastiera PC 105 tasti AT fornita con la macchina
- Pacco di batterie con caricatore rapido (autonomia di marcatura 45 min, carica in 1 ora)
- Dimensione (esclusa impugnatura laterale): L=350 mm, l=240 mm, H=200 mm.
- Peso: 4,5 Kg.

Possibilità di marcatura

- Area di stampa: 60 x 40 mm
- Altezza dei caratteri: da 1 a 30 mm con passi di 0,1 mm
- Font disponibili: a punti separati, matrice 5 x 7, logo CE
- Testo lineare, angolare, raggato, inverso, a specchio e riflesso.

Funzionamento del programma

- Modalità di creazione e salvataggio dei lavori di marcatura (fino a 500 lavori) con tastiera esterna
- Modalità di marcatura con mini tastiera integrata (esclusa la tastiera esterna)
- Simulazione di marcatura
- Centratrice, compressione, inclinazione e spaziatura tra i caratteri
- Programmazione dei dati variabili: ora e data, contatori, numerazione del lotto, codice del turno, ecc...

Ambiente

- Alimentazione elettrica: 24 V DC +/- 10% con alimentatore a scelta tra:
 - Alimentatore a tenuta stagna: 230 V
 - Alimentatore a tenuta stagna: 115 V
- Potenza 80 W
- Temperatura di funzionamento: da 5 a 40 °C

Norme CEE

- Direttiva macchine 89/392/CEE
- Direttiva "Compatibilità elettromagnetica" 89/336/CEE
- Direttiva "Bassa tensione" 72/23/CEE

Accessori disponibili a richiesta

- Batterie e caricabatterie rapido
- Programma PW03 in ambiente Windows® + cavo seriale RS232: permette di caricare dei lavori di marcatura creati su un PC esterno
- Tipi differenti di piedi di appoggio

*Windows è un marchio depositato da MICROSOFT Corp. USA.

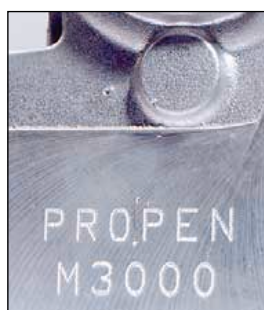


www.pro-pen.com

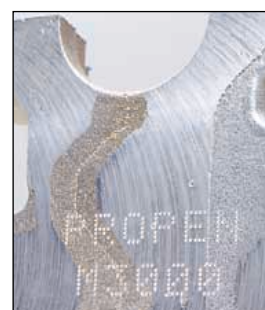
Marcatore su alluminio



Marcatore su verniciato



Font a punti separati



Font a matrice 5x7

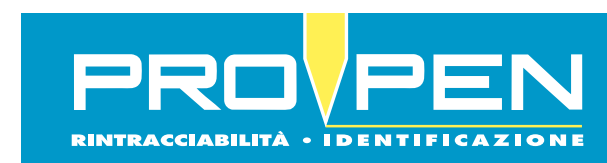
Timbro del distributore

M 3000

LA MARCATURA A PORTATA DI MANO



Rintracciabilità e identificazione di pezzi pesanti, voluminosi o posti in luoghi difficilmente raggiungibili.



www.pro-pen.com

Corso Laghi 305 • 10051 AVIGLIANA (TO) • Tel : 011 932 74 47 • Fax : 011 932 74 15

e-mail: allarior@tin.it



M

3000



www.pro-pen.com



SEMPLICITÀ D'USO

PRONTO ALL'USO:

Il marcatore a pistola M3000 è immediatamente pronto all'uso. L'utilizzo è molto semplice grazie al manuale tecnico chiaro e pratico e al CD ROM che spiega l'installazione e l'utilizzo.

AMICHEVOLE:

Il programma di marcatura, integrato nell'apparecchiatura, è molto potente e si adatta perfettamente a tutte le richieste. Il suo utilizzo amichevole, lo rende accessibile a tutte le persone dell'azienda.

ERGONOMICO:

La M3000 si adatta in modo rapido e semplice ai destri e ai mancini, semplicemente spostando l'impugnatura dal lato desiderato. Per aumentare il confort di uso, il marcatore può essere sospeso ad un bilanciatore.

BASSO COSTO DI UTILIZZO

MANUTENZIONE RIDOTTA:

La meccanica robusta e affidabile della M3000 prevede una bassa manutenzione.

ECONOMICA:

Nessun materiale di consumo
Contrariamente alle marcature con pressa o con martello e punzoni, la tecnologia a micropercussione non necessita di materiali di consumo. Pertanto, oggi, risulta il miglior compromesso tra costo, produttività, flessibilità e qualità di marcatura.



MOBILITÀ TOTALE

INDIPENDENTE:

La M3000 funziona senza PC grazie al suo schermo grafico, alla tastiera e al potente programma integrato. È pronta all'uso immediatamente dopo l'accensione e non necessita di altri componenti esterni.

TOTALMENTE PORTATILE:

Il marcatore a pistola M3000 è leggero e maneggevole ed è venduto completo di batterie ricaricabili, che permettono all'operatore di muoversi in totale libertà, anche lontano dalle fonti di energia.

UNA SOLA FONTE DI ENERGIA: l'elettricità

La M3000 funziona con il solo ausilio della elettricità prodotta dalla batteria fornita con la macchina o con un collegamento al 220 volt.

MOLTEPLICI APPLICAZIONI

VASTA GAMMA DI APPLICAZIONI:

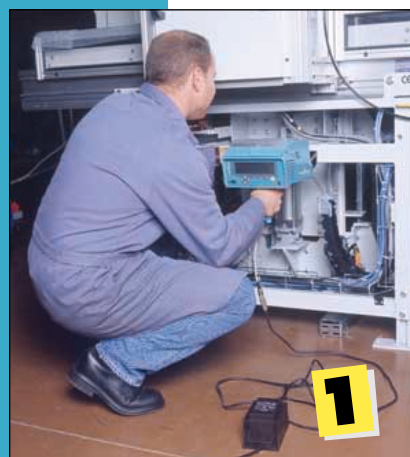
I suoi piedi di appoggio polivalenti, permettono di marcare indifferentemente su superfici orizzontali o verticali. Inoltre è possibile sostituirli rapidamente per adattarli a pezzi particolari.

UN SOLO UTENSILE PER TUTTE LE MARCATURE :

L'utensile di marcatura permette di ottenere stampe ad alta leggibilità e indelebili, su tutti i tipi di materiali: plastica, metallo di ogni genere, legno o di diversa natura.

GRANDE DIVERSITÀ DI PEZZI:

La macchina permette di marcare pezzi con differenti superfici: piane, concave, convesse, circolari, e superfici grezze o lavorate.



PRODOTTI FINITI

SUPERFICI BOMBATE



IMMOBILI

SUPERFICI PIANE



MATERIALI GREZZI